

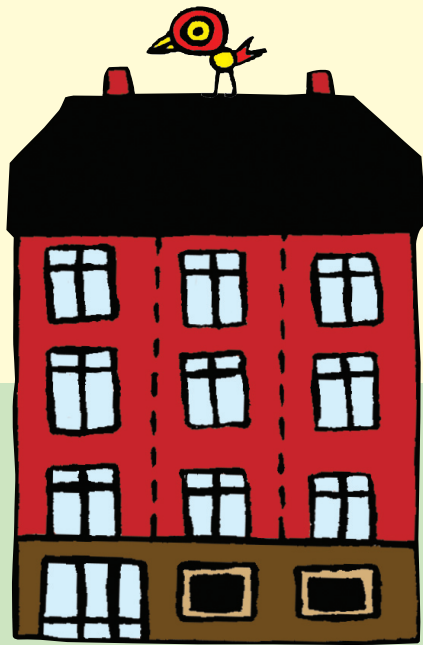
Weg damit – aber wohin?

Bei Fragen zur Mülltrennung
einfach anrufen:
040/25 76-0

Ihr Wegweiser für richtiges Trennen und Entsorgen.

Danke, dass Sie Müll vermeiden und den anfallenden Müll richtig trennen!
So können die Wertstoffe Papier, Glas und Leichtverpackungen optimal wiederverwendet werden.

Wertstoffe



Altpapier:

Altpapier wird in Ihrem Bezirk direkt an der Straße abgeholt. Sie können es aber auch in einen Papiercontainer an öffentlichen Sammelstellen oder zum Recyclinghof bringen.

z.B. alte Zeitungen, Kartons ...



Altglas:

Altglas bringen Sie bitte in einen Altglascontainer an öffentlichen Sammelstellen oder zum Recyclinghof.

z.B. Flaschen, Marmeladengläser ...

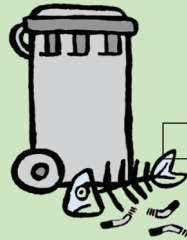


Leichtverpackungen:

Die gelben Säcke bzw. Tonnen werden in Ihrem Bezirk direkt abgeholt. Sie können Leichtverpackungen auch in einen gelben Container an öffentlichen Sammelstellen oder zum Recyclinghof bringen.

Alle Verpackungen mit dem Grünen Punkt (außer Papier/Pappe und Glas)

Hausmüll



Restmüll:

Bitte in die normale Mülltonne.

Sämtlicher Restmüll, z.B. Zigarettenkippen, Windeln ...



Problemstoffe:

Bitte zum Recyclinghof oder zur mobilen Problemstoffsammlung.

z.B. Farben, Lacke, Batterien ...



Sperrmüll:

Bitte zum Recyclinghof – auf Wunsch wird Sperrmüll aber auch abgeholt.

Sperrige Gegenstände wie Möbel, Lampen ...



Bioabfälle:

Bitte in die Biotonne. Grünabfälle können auch zum Recyclinghof gebracht werden.

Organische Abfälle wie Essensreste, Lebensmittel, Tierfutter ...



Koordinierungsstelle
Duale Systeme Hamburg